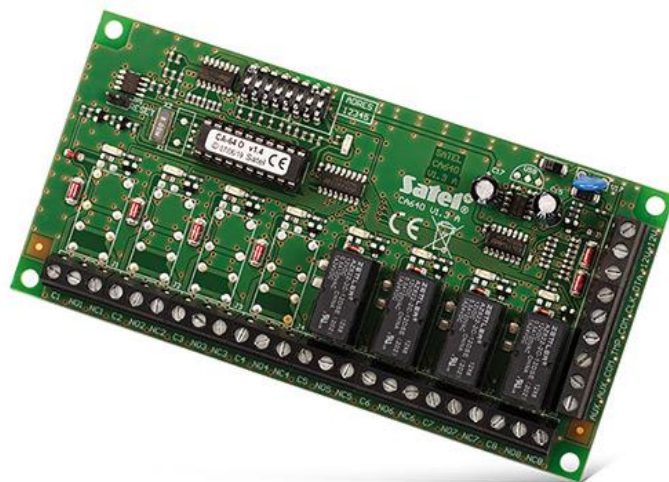


# CA-64 O-ROC

## MODULE D'EXTENSION DE SORTIES

Le module d'extension pour les centrales **INTEGRA** et **VERSA** permettant d'étendre le système de 8 sorties supplémentaires. Selon la version du module, les sorties peuvent être de type „collecteur ouvert”, sorties de relais ou combinaison de ces deux types.

- extension du système de 8 sorties:
  - 4 sorties type OC et 4 sorties relais



### SPÉCIFICATIONS TECHNIQUES

Classe environnementale	II
Tension max. commutable par relais	24 V
Courant max. commutable par relais	2 A
Tension d'alimentation (±15%)	12 V DC
Courant de régime de sorties type OC	50 mA
Dimensions de la carte électronique	140 x 68 mm
Températures de fonctionnement	-10...+55 °C
Poids	96 g
Consommation de courant (sans charge de sorties type OC et relais actifs)	36 mA
Consommation de courant par relais actif	20 mA

